

AGROVIAL CONSULTORES, S.L.

MENCIÓN ESPECIAL:



¿Quiénes somos?

- ...una empresa moderna, flexible y con cobertura diversificada;
- ...una empresa de confianza, con compromiso y colaboradora, que:
 - ▶ aporta la frescura de las últimas generaciones de universitarios y técnicos;
 - ▶ se mueve con la soltura y actitud práctica de la experiencia con talento;
- ...una **consultora** que se anticipa; y también, que revisa conocimientos tras la experiencia aplicada de los proyectos en gabinete diseñados, implementándolo en los desarrollos y mejoras futuras;
- ...una **ingeniería** operativa que da soluciones;
- ...una empresa que aplica su responsabilidad social corporativa en su entorno, que contribuye a las políticas de igualdad efectiva e integración social, así como de empresa familiarmente responsable...
- ...una empresa de servicios técnicos en ingeniería civil y ambiental;
- ...una empresa que se diversifica y que entra/está cuando algunos salen...
- ...de su experiencia en gestión de obras, amplía a CONSTRUCCIÓN
- ...de su experiencia en consultoría, diversifica a explotación de SERVICIOS
- ...teniendo siempre presente su vocación de **gestión integral**

innovación + integración + diferenciación

Agrovial consultores se funda en 2001 y desarrolla su actividad a partir del 2004 ofreciendo servicios en Canarias.

***La ingeniería hecha para...
educar, unir, disfrutar, observar, proteger, respetar, avanzar, ...***

Oferta global de servicios

Agrovial Consultores pone al servicio de sus clientes una oferta de servicios global, capaz de abarcar e integrar todas las fases de diseño y ejecución de una infraestructura.

- 1 • Planificación y Estudios Previos
- 2 • Diseño y Proyecto
- 3 • Servicio - Obra - Instalación
- 4 • Gestión y Explotación

Estudios, Informes y Planes

- Estudios e informes técnicos para particulares, empresas y administraciones públicas
- Estudios de demanda, necesidades, movilidad,...
- Estudios hidrológicos e hidráulicos, hidrogeológicos,...
- Estudios de Impacto Ambiental y Evaluación de Planes y Programas
- Estudios e Informes de Planes Generales de Ordenación
- Estudios de Viabilidad
- Informes Técnicos para la calificación territorial, autorizaciones y licencias de construcción.
- Planificación urbanística y territorial, Planes Directores,...
- Estudios y Planes Estratégicos
- Informes de Peritaje
- Informes y ejecución de ensayos de bombeo

Anteproyectos y Trabajos topográficos

- Estudios funcionales y anteproyectos
- Auxilios económicos a obras hidráulicas de iniciativa privada.
- Documentos Técnicos para solicitud de subvenciones.
- Estudios de alternativas (ubicación, trazado, tipología constructiva, integración, sistema, operatividad,...)
- Análisis de futuras obras, actuaciones, instalaciones,...
- Levantamientos topográficos
- Medición de fincas y parcelas
- Comprobación y Replanteo
- Seguimiento de trabajos

Proyectos Básicos y de Construcción

- Gestión Integral
- Proyectos Tipo o de Referencia
- Proyectos en diferentes áreas:
 - Infraestructuras
 - Hidráulicas (depósitos, redes de abastecimiento, saneamiento y riego, canalización de barrancos...)
 - Viarias (trazado nuevas vías, ampliaciones de carril, cruces...)
 - Portuarias y de costas
 - Instalaciones
 - Actividad y licencia de apertura
 - Diseño Urbano y equipamiento municipal
- Señalización, iluminación y balizamiento
 - Instalaciones
 - Explotación

Asistencia Técnica

- Toma de datos y trabajos topográficos
- Redacción de documentos y propuestas en licitaciones
- Elaboración de planos y documentos técnicos
- Cálculos justificativos de soluciones constructivas
- Redacción de Estudios y/o Planes de Seguridad y Salud
- Elaboración de Presupuestos
- Control y Vigilancia de obras
- Seguimiento medioambiental de obras
- Coordinación de Seguridad y Salud
- Supervisión y comprobación
- Auditorías Técnicas

Dirección y Coordinación de Seguridad y Salud

- Dirección de obra y medioambiental
- Control y Vigilancia de obra
- Coordinaciones de Seguridad y Salud
- Gestión Integral de construcción
- Asistencia Técnica en procesos de licitación
- Coordinación y seguimiento de pruebas y puesta en servicio
- Control Topográfico de asientos
- Verificaciones Topográficas de Control y Seguimiento
- Asistencia Técnica en Control y Vigilancia de Obras
- Asistencia Técnica a la Dirección de Obra

Calidad, Gestión Ambiental y Prevención

- Implantación de Sistemas de Gestión Integrada en la empresa.
- Consultoría de empresas (auditorías externas, gestión...)
- Planes de Emergencia
- Estudios y planes de Seguridad y Salud
- Asesoramiento técnico en Prevención de Riesgos Laborales
- Formación TPC, Básico y de Oficios, según Convenio Construcción
- Formación especializada

Innovación y apoyo a la competitividad de las PYMES

- Innovación organizativa y gestión avanzada
- Innovación tecnológica
- Asesoramiento empresarial
- Consultoría Integrada
- Consultores y Consejeros de Dirección
- Coach de Dirección de Pymes
- Formación especializada

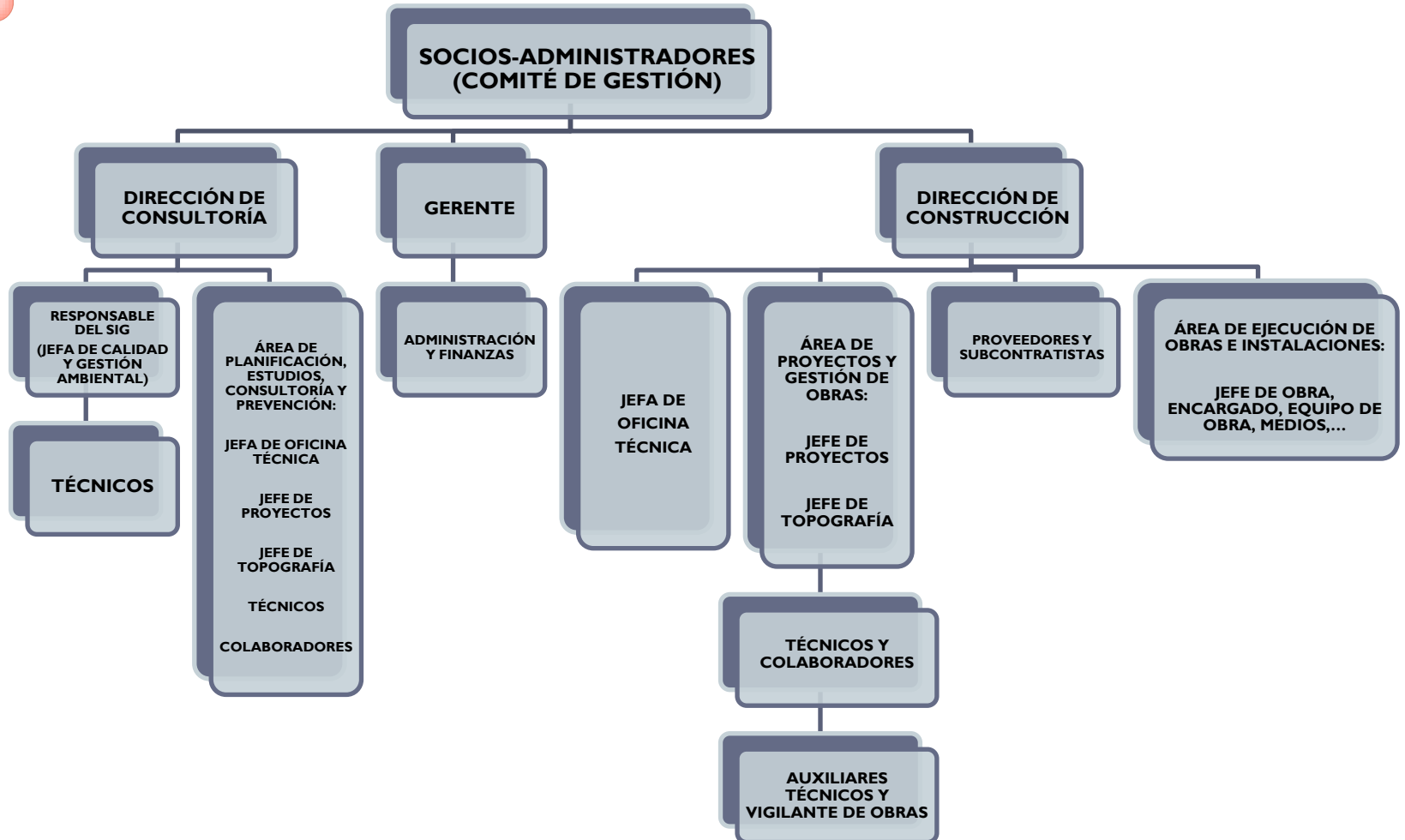
Ejecución de Obras, Conservación y Mantenimiento

- Impermeabilización de Instalaciones
- Rehabilitación de Canchas Deportivas (de Tenis y otras...)
- Diversos trabajos y obras en: Depósitos, Tuberías, Canales, Abastecimiento, Saneamiento y Depuración de Aguas
- Obras civiles y de edificación hasta tamaño medio
- Trabajos en Diversas Instalaciones (Telecomunicaciones, Eléctricas, etc).
- Paredes, muros y trabajos de obras de fábrica
- Construcción y Conservación en General
- Gestión de infraestructuras viarias, hidráulicas y marítimas
- Estudios para la mejora y modernización de las explotaciones
- Auscultación y auditoría de instalaciones
- Proyectos de Mantenimiento y Conservación
- Gestión, Control y Seguimiento de las operaciones de mantenimiento y control
- Etc.

AGROVIAL CONSULTORES S.L



Organigrama



AGROVIAL CONSULTORES S.L



Personal	Responsabilidad	Titulación/Especialización	Antigüedad
<i>José Tomás Rodríguez de Paz</i>	Director Consultoría Gerente	Ingeniero Técnico de Obras Públicas T.S. en Prevención de Riesgos Laborales Coordinador de Seguridad y Salud	01-03-2005 (A)
<i>Ángel Carmelo Ramos Méndez</i>	Director Construcción	Ingeniero Técnico de Obras Públicas	01-04-2005 (A)
<i>Alexandre Díaz Lorenzo</i>	Jefe de Topografía	Técnico Superior en Desarrollo de Proyectos Urbanísticos y Operaciones Topográficas (TSDPUOT)	02 -11-2005 (F)
<i>Rogier Van der Hoeven</i>	Jefe de Proyectos	Ingeniero Técnico de Obras Públicas Coordinador de Seguridad y Salud	01-02-2006 (F)
<i>Lucía Pérez González</i>	Jefa de Calidad y Gestión Ambiental (responsable del SIG)	Técnico Superior en Gestión y Organización de Recursos Naturales y Paisajísticos y TSDPUOT	19-06-2006 (F)
<i>Laura Piñero Perdomo</i>	Jefa de Oficina Técnica	Ingeniera de Caminos, Canales y Puertos Ingeniera Técnica de O.P. (Hidrología)	23-10-2008
<i>Alberto García Arias</i>	Administración y Finanzas	Administración	01-06-2010
<i>Miguel Ángel Gómez León</i>	Encargado de obra	Encargado de obra	07-10-2010

(A) Socio, Autónomo (F) Fijo

Donde encontrarnos:

En la isla de La Palma

S/C DE LA PALMA

C/ Las Norias, 1

1ª Planta - Derecha

38700 - S/C de La Palma

Tel. 922 41 41 22

Fax: 922 42 03 18

tomas.rodriguez@agrovial.es

LOS LLANOS DE ARIDANE

C/ Convento, 66

Bajo, Pta. A.

38760- Los Llanos de Aridane

Tel. 922 40 37 29

Fax. 922 46 36 34

carmelo.ramos@agrovial.es

www.agrovial.es

innovación + integración + diferenciación